



TFortis

Уличный шкаф с оптическим кроссом для
коммутаторов TFortis PSW

TFortis CrossBox-2

Руководство по эксплуатации

Версия 2.0

Внимание! В комплект поставки **НЕ входят**: автоматы; SFP-модули; оптические патч-корды; стяжки; пигтейлы; гильзы КЗДС; оптические адаптеры.

Содержание

| | |
|---|---|
| 1 Назначение | 3 |
| 2 Описание | 3 |
| 2.1 Шкаф..... | 3 |
| 2.2 Оптический кросс..... | 4 |
| 3 Монтаж | 5 |
| 3.1 Установка на опору..... | 5 |
| 3.1.1 Монтаж при помощи «Кронштейна TFortis-1»..... | 5 |
| 3.1.2 Монтаж при помощи «Кронштейна TFortis-2»..... | 6 |
| 3.1.3 Монтаж при помощи «Комплекта крепления на столб TFortis-2»..... | 6 |
| 3.2 Установка на стену | 7 |
| 4 Технические характеристики | 8 |
| 4.1 Шкаф | 8 |
| 4.2 Оптический кросс | 8 |
| 5 Условия эксплуатации | 8 |
| 6 Комплектность | 9 |
| 7 Гарантии изготовителя | 9 |

1 Назначение

Шкаф TFortis CrossBox-2 предназначен для организации уличных узлов видеонаблюдения. Шкаф содержит оптический кросс и элементы крепления для коммутаторов TFortis PSW.

- PSW-1
- PSW-1-45
- PSW-1-45-WIFI
- PSW-1G4F
- PSW-1G4F-UPS
- PSW-2G
- PSW-2G+
- PSW-2G2F+UPS
- PSW-2G4F
- PSW-2G4F-UPS
- PSW-2G6F+
- PSW-2G8F+

2 Описание

2.1 Шкаф

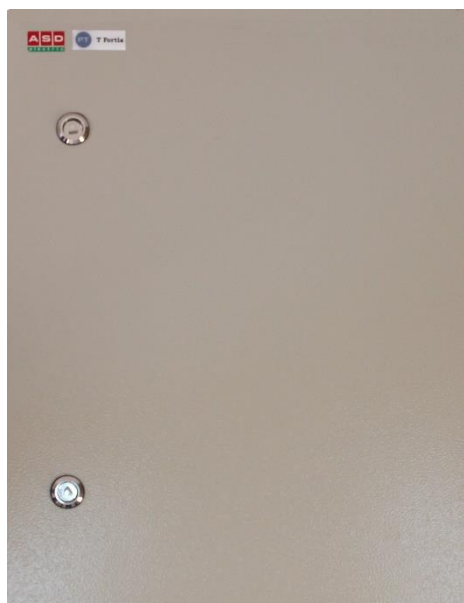


Рисунок 2.1.1 - Внешний вид шкафа



Рисунок 2.1.2 - Вид внутри шкафа

2.2 Оптический кросс

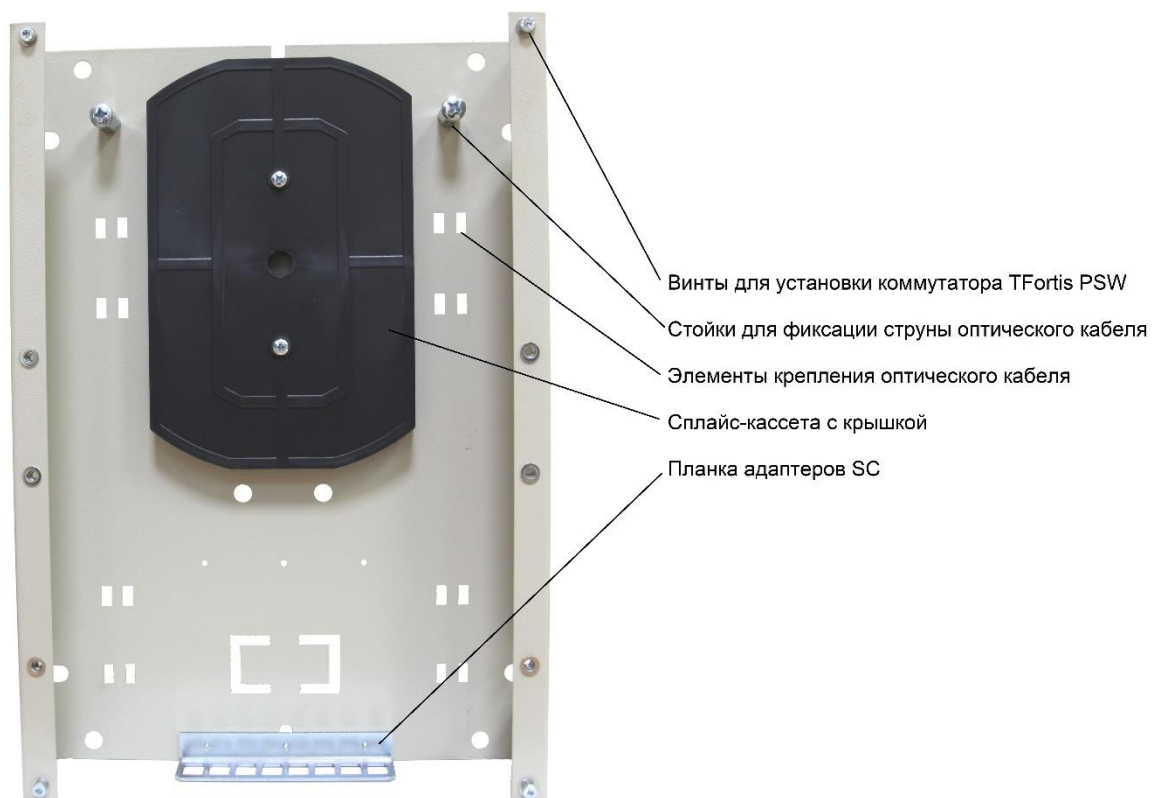


Рисунок 2.2.1 - Оптический кросс



Рисунок 2.2.2 - Сплайс-кассета

3 Монтаж

3.1 Установка на опору

Для установки шкафа на опору можно воспользоваться «Кронштейном TFortis-1», «Кронштейном TFortis-2» или «Комплектом крепления на столб TFortis-2» (приобретаются отдельно).

| Тип крепления | Тип опоры | | Размеры | Специфика установки |
|---------------------------------------|-----------------|-----------------------|---------------------------|---|
| | Условно круглая | Условно прямоугольная | | |
| Кронштейн TFortis-1 | + | - | Ø от 150 мм | Сверление отверстий в задней стенке шкафа |
| Кронштейн TFortis-2 | + | - | Ø от 70 до 200 мм | Сверление отверстий в задней стенке шкафа |
| Комплект крепления на столб TFortis-1 | + | + | Ø50-300 мм □ 70-180 мм | Не требует доработки шкафа |

3.1.1 Монтаж при помощи «Кронштейна TFortis-1».

При выборе кронштейна для крепления на опору, необходимо просверлить отверстия в задней стенке шкафа и закрепить 2 кронштейна.

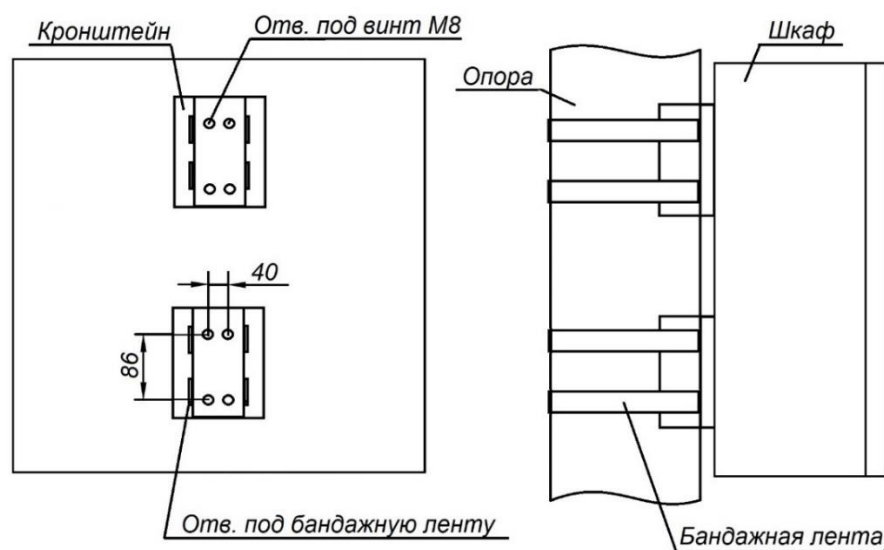


Рисунок 3.1.1 - Установка шкафа на опору при помощи 2 кронштейнов TFortis-1

3.1.2 Монтаж при помощи «Кронштейна TFortis-2».

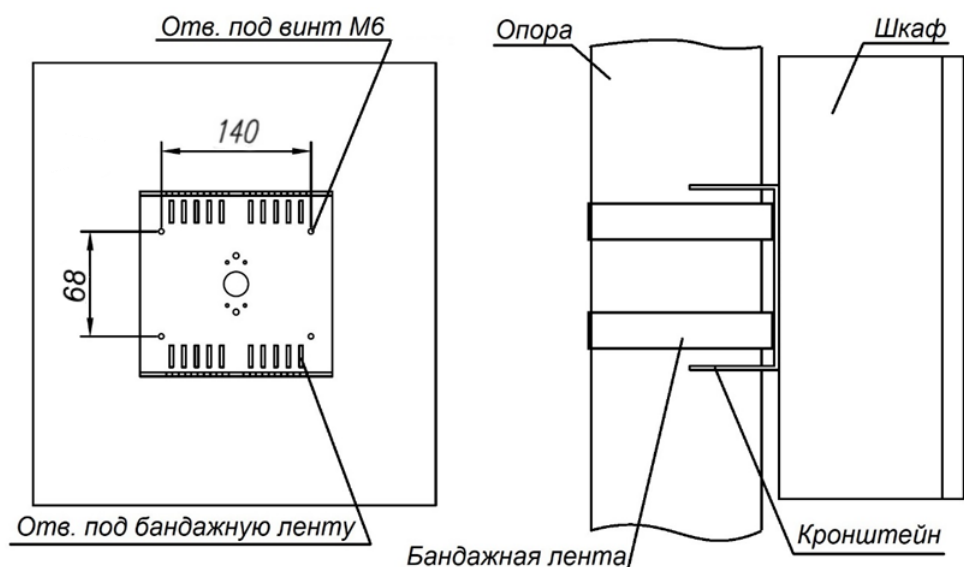


Рисунок 3.1.2 - Установка шкафа на опору при помощи кронштейна TFortis-2

3.1.3 Монтаж при помощи «Комплекта крепления на столб TFortis-2».

Комплект крепления на столб TFortis-2 позволяет установить шкаф на условно круглую и условно прямоугольную опору благодаря универсальным кронштейнам.

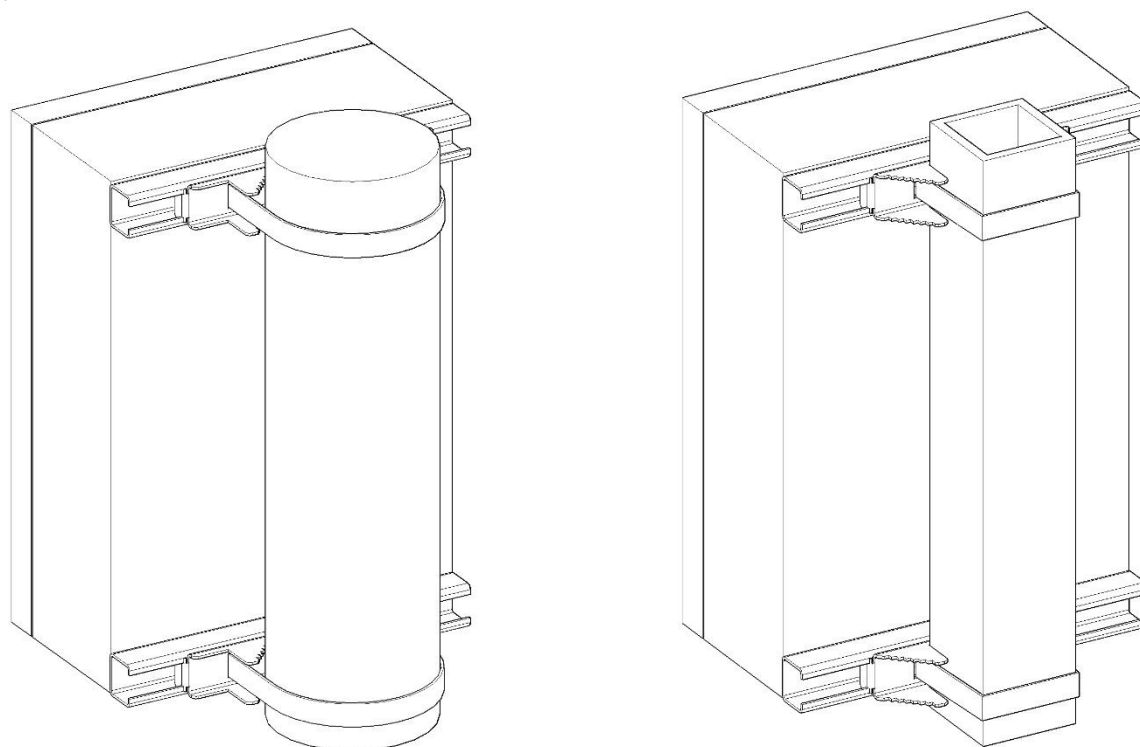


Рисунок 3.1.3 - Монтаж шкафа на круглую и прямоугольную опору при помощи «Комплекта крепления на столб TFortis-2» и бандажной ленты.

3.2 Установка на стену

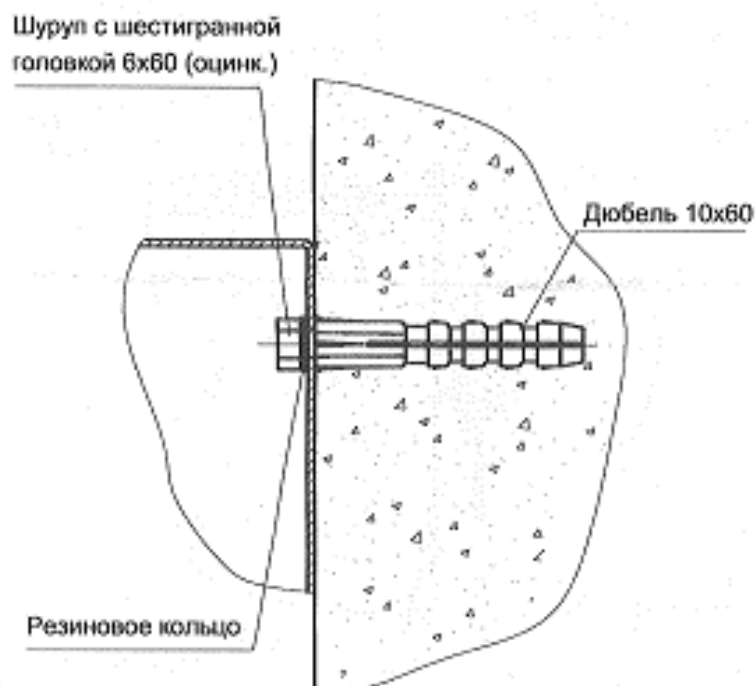


Рисунок 3.2.1 - Установка на стену без зацепов

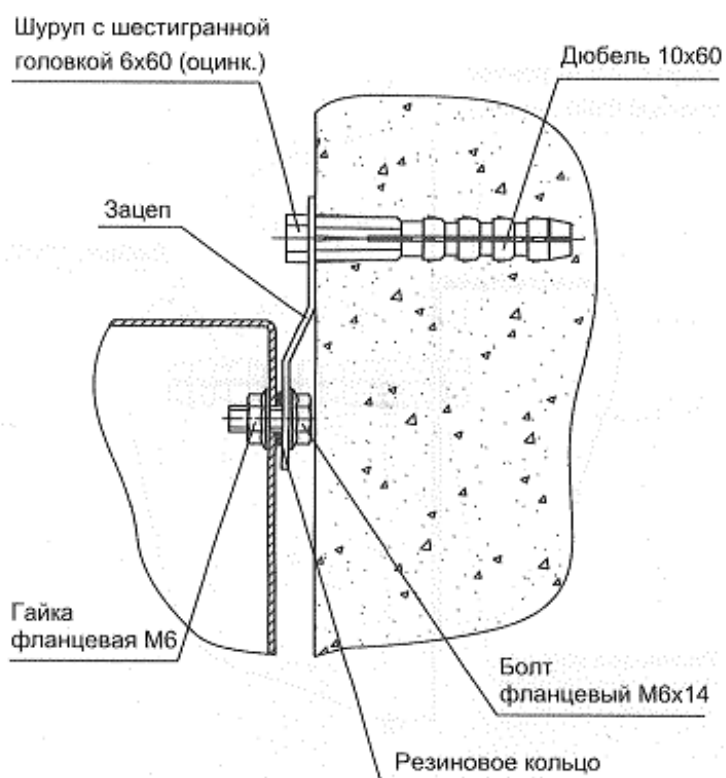


Рисунок 3.2.2 - Установка на стену с зацепами

4 Технические характеристики

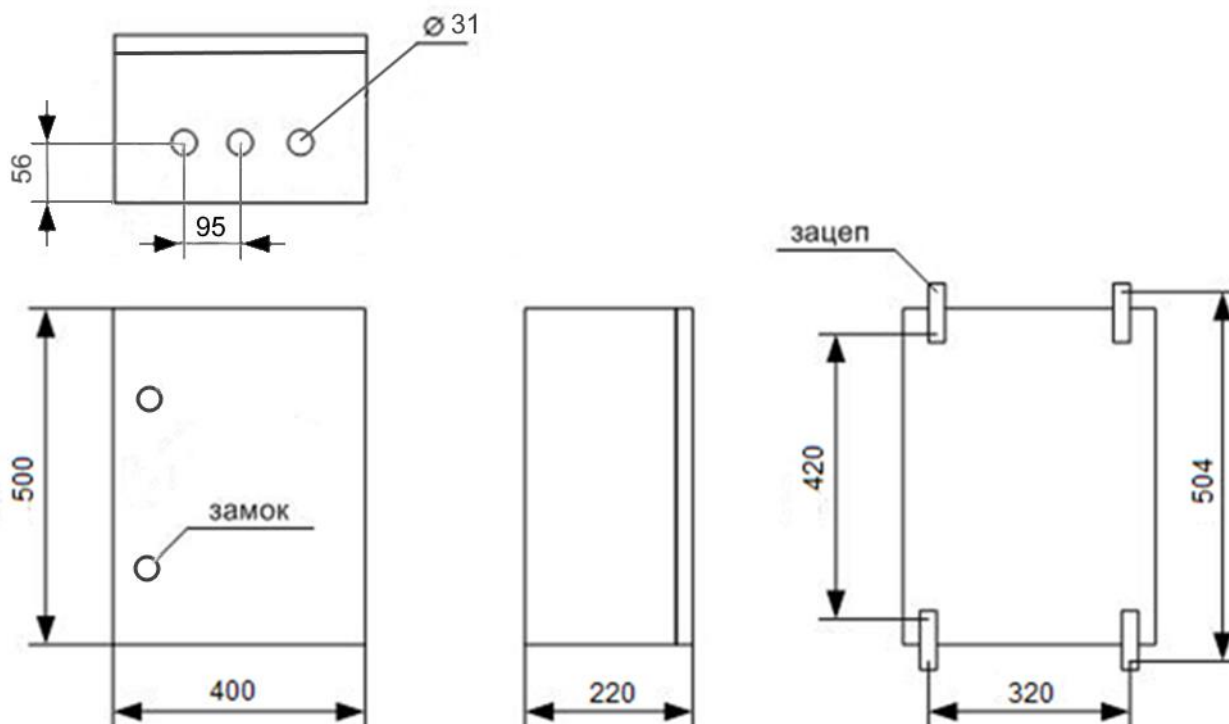


Рисунок 4 – Чертеж

4.1 Шкаф

- Вид установки - навесной
- Толщина металла - 1,5 мм
- Тип покрытия - порошковое, шагрень
- Цвет - RAL 7032
- Степень защиты IP 54
- Угол открытия двери - 105°
- Масса – 11 кг.

4.2 Оптический кросс

- Сплайс-кассета на 32 шт. КЗДС
- Планка адаптеров (для 8 SC коннекторов) – 1 шт.

5 Условия эксплуатации

Шкаф TFortis CrossBox-2 не требует технического обслуживания и рассчитан на непрерывную круглосуточную работу при температуре окружающего воздуха от -60°C до +70°C.

6 Комплектность

Корпус металлический ЩМП-2-0 74 У2 IP54 (500x400x220) – 1 шт. (рис. 2.1.1)

Оптический кросс TFortis Cross 2 ИЛПГ.305177.050 – 1 шт. (рис. 2.2.1)

Болт фланцевый М6х14 – 4 шт.

Гайка фланцевая М6 – 7 шт.

Шайба 6 016 – 3 шт.

Кольцо 006-012-25 – 4 шт.

Провод заземления – 1 шт.

Зацеп – 4шт.

Знак «Осторожно! Электрическое напряжение» - 1 шт.

Знак «Заземление» - 3 шт.

Паспорт – 1 экз.

Сальник – 3 шт.

Ключ шестигранный 3 мм – 1 шт.



Рисунок 6 – Комплект монтажных частей.

7 Гарантии изготовителя

Изготовитель гарантирует соответствие медиаконвертера требованиям технических условий ИЛПГ. 300409.008 ТУ.

Гарантийный срок эксплуатации изделия - 12 месяцев с даты изготовления.

Гарантийный ремонт не производится в следующих случаях:

- при несоответствии заводского номера, указанного в гарантийном талоне, заводскому номеру на корпусе изделия. При отсутствии или повреждении маркировки с заводским номером на корпусе изделия, а также, если заводской номер был изменен, удален или неразборчив;
- при наличии внешних и внутренних механических повреждений (сколы, трещины, деформация, разломы или трещины разъемов), следов воздействия химических веществ, агрессивных сред, жидкостей, сильных загрязнений, а также при наличии насекомых или следов их пребывания;
- из-за несоблюдения правил подключения, установки, эксплуатации, установленных настоящим руководством;
- несоответствия параметров электропитания, установленным в настоящем РЭ;
- вследствие форс-мажорных обстоятельств, действий третьих лиц и других причин, независимых от изготовителя.

Адрес изготовителя: 614107, г. Пермь, ул. Хрустальная, д.8а

ООО «Форт-Телеком»;

E-mail: info@fort-telecom.ru