



TFortis

Уличный шкаф с оптическим кроссом для
коммутаторов TFortis PSW

TFortis CrossBox-1

Руководство по эксплуатации

Версия 7.0

Внимание! В комплект поставки **НЕ входят**: автоматы; SFP-модули; оптические патч-корды; стяжки; пигтейлы; гильзы КЗДС; оптические адаптеры.

Содержание

1 Назначение	3
2 Описание	3
2.1 Шкаф.....	3
2.2 Оптический кросс.....	4
3 Монтаж	5
3.1 Установка на опору.....	5
3.1.1 Монтаж при помощи «Кронштейна TFortis-1».....	5
3.1.2 Монтаж при помощи «Комплекта крепления на столб TFortis-1».....	6
3.2 Установка на стену	7
4 Технические характеристики	8
4.1 Шкаф	8
4.2 Оптический кросс.....	8
5 Условия эксплуатации	9
6 Комплектность	9
7 Гарантии изготовителя	10

1 Назначение

Шкаф TFortis CrossBox-1 предназначен для организации уличных узлов видеонаблюдения. Шкаф содержит оптический кросс и элементы крепления для коммутаторов TFortis PSW:

- PSW-1
- PSW-1-45
- PSW-1-45-WIFI
- PSW-2G
- PSW-2G4F
- PSW-1G4F

2 Описание

2.1 Шкаф



Рисунок 2.1.1 - Внешний вид шкафа



Рисунок 2.1.2 - Вид внутри шкафа

2.2 Оптический кросс



Рисунок 2.2.1 - Оптический кросс



Рисунок 2.2.2 - Сплайс-кассета

3 Монтаж

3.1 Установка на опору

Для установки шкафа на опору можно воспользоваться «Кронштейном TFortis-1» или «Комплектом крепления на столб TFortis-1» (приобретаются отдельно).

Тип крепления	Тип опоры		Размеры	Специфика установки
	Условно круглая	Условно прямоугольная		
Кронштейн TFortis-1	+	-	Ø от 150 мм	Сверление отверстий в задней стенке шкафа
Комплект крепления на столб TFortis-1	+	+	Ø50-300 мм □ 70-180 мм	Не требует доработки шкафа

3.1.1 Монтаж при помощи «Кронштейна TFortis-1».

При выборе кронштейна для крепления на опору, необходимо просверлить отверстия в задней стенке шкафа и закрепить кронштейн (рис. 3.1.1.1).

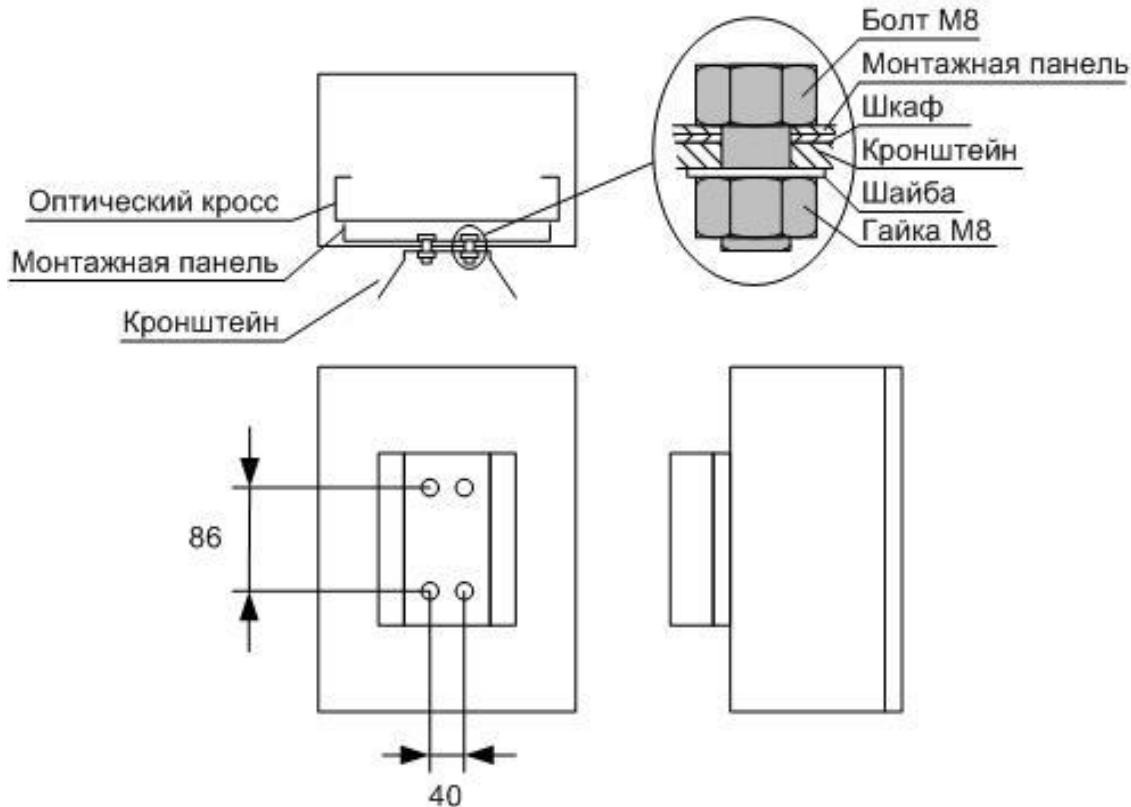


Рисунок 3.1.1.1 - Установка кронштейна для крепления шкафа на опору

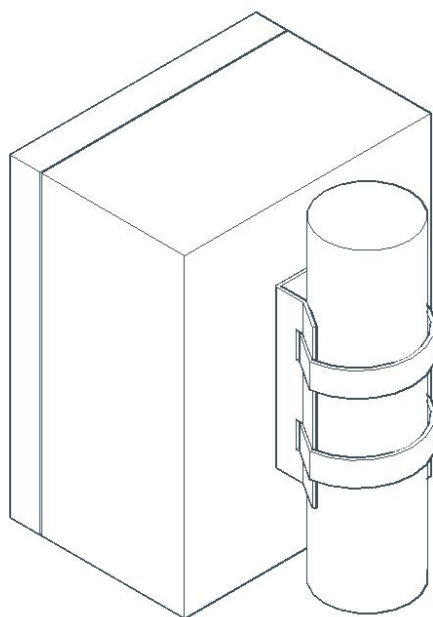


Рисунок 3.1.1.2 – Монтаж шкафа на опору при помощи бандажной ленты.

3.1.2 Монтаж при помощи «Комплекта крепления на столб TFortis-1».

Комплект крепления на столб TFortis-1 позволяет установить шкаф на условно круглую и условно прямоугольную опору благодаря универсальным кронштейнам.

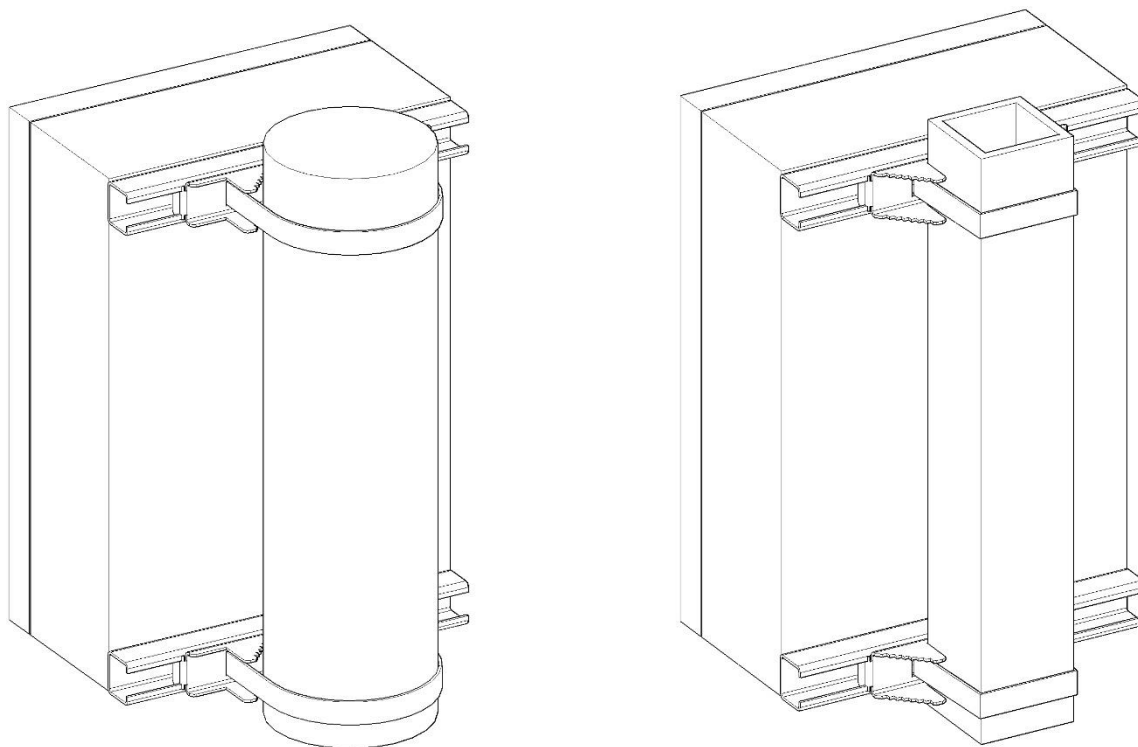


Рисунок 3.1.2 - Монтаж шкафа на круглую и прямоугольную опору при помощи «Комплекта крепления на столб TFortis-1» и бандажной ленты.

3.2 Установка на стену

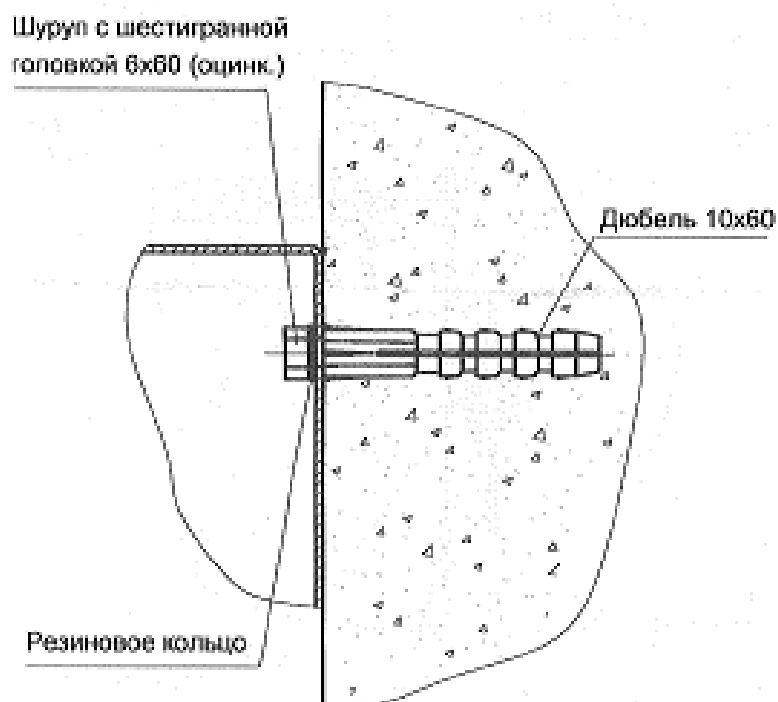


Рисунок 3.2.1 - Установка на стену без зацепов

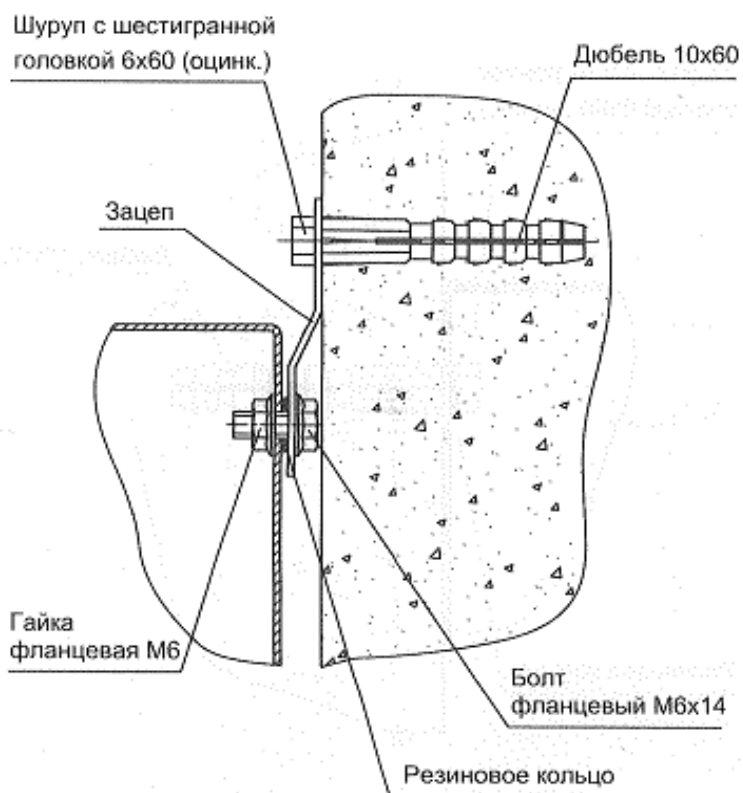


Рисунок 3.2.2 - Установка на стену с зацепами

4 Технические характеристики

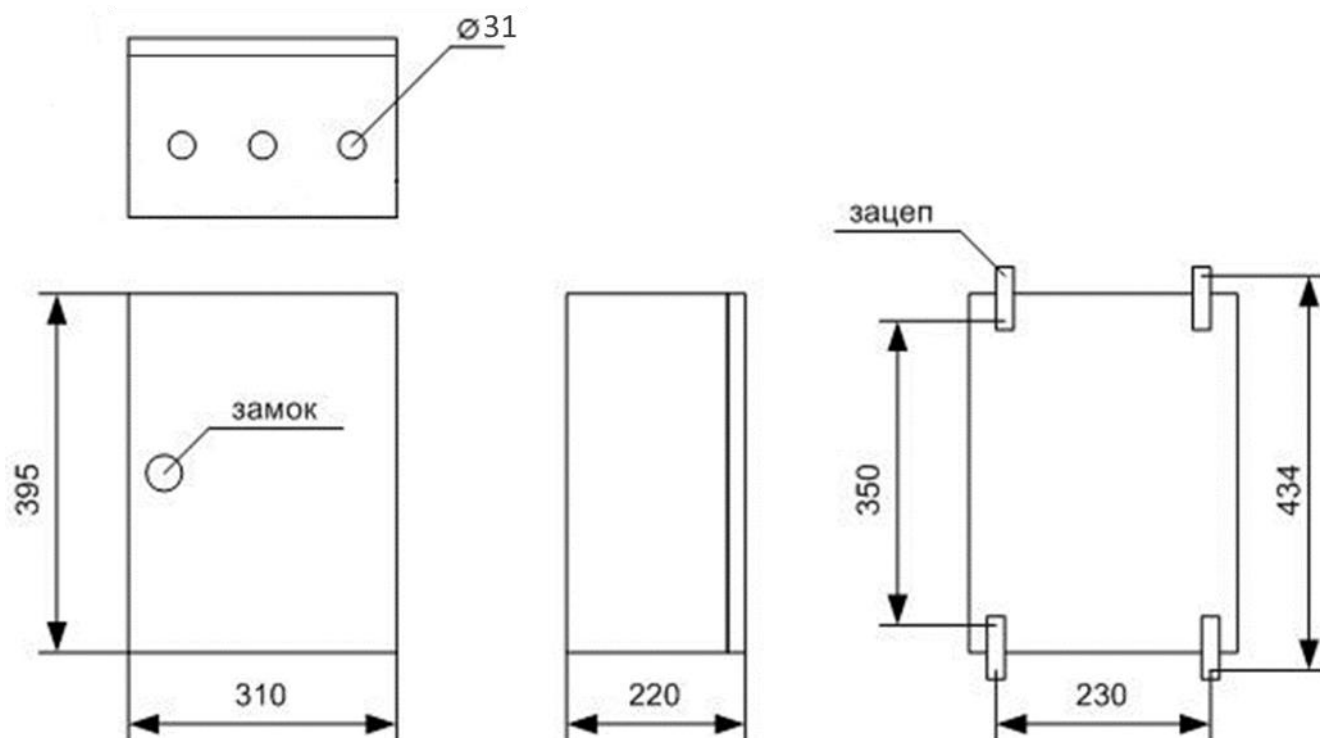


Рисунок 4 – Чертеж

4.1 Шкаф

- Вид установки - навесной
- Толщина металла - 1,5 мм
- Тип покрытия - порошковое, шагрень
- Цвет - RAL 7032
- Степень защиты IP 54
- Угол открытия двери - 105°
- Масса – 8 кг.

4.2 Оптический кросс

- Сплайс-кассета на 32 шт. КЗДС
- Планка адаптеров (для 8 SC коннекторов) – 1 шт.

5 Условия эксплуатации

Шкаф TFortis CrossBox-1 не требует технического обслуживания и рассчитан на непрерывную круглосуточную работу при температуре окружающего воздуха от -60°C до +70°C.

6 Комплектность

Корпус металлический ЩМП-01 (395x310x220) IP54 «ASD» – 1 шт. (рис. 2.1.1)

Оптический кросс TFortis Cross ИЛПГ.305177.041 – 1 шт. (рис. 2.2.1)

Болт фланцевый М6х14 – 4 шт.

Гайка фланцевая М6 – 6 шт.

Шайба 6 016 – 2 шт.

Шайба с прокладкой EPDM– 4 шт.

Провод заземления – 1 шт.

Зацеп – 4шт.

Знак «Осторожно! Электрическое напряжение» - 1 шт.

Знак «Заземление» - 2 шт.

Паспорт – 1 экз.

Сальник – 3 шт.

Ключ шестигранный 3 мм – 1 шт.



Рисунок 6 – Комплект монтажных частей.

7 Гарантии изготовителя

Изготовитель гарантирует соответствие изделия требованиям технических условий ИЛПГ. 300409.008 ТУ.

Гарантийный срок эксплуатации изделия - 12 месяцев с даты изготовления.

Гарантийный ремонт не производится в следующих случаях:

- при несоответствии заводского номера, указанного в гарантийном талоне, заводскому номеру на корпусе изделия. При отсутствии или повреждении маркировки с заводским номером на корпусе изделия, а также, если заводской номер был изменен, удален или неразборчив;
- при наличии внешних и внутренних механических повреждений (сколы, трещины, деформация, разломы или трещины разъемов), следов воздействия химических веществ, агрессивных сред, жидкостей, сильных загрязнений, а также при наличии насекомых или следов их пребывания;
- из-за несоблюдения правил подключения, установки, эксплуатации, установленных настоящим руководством;
- несоответствия параметров электропитания, установленным в настоящем РЭ;
- вследствие форс-мажорных обстоятельств, действий третьих лиц и других причин, независящих от изготовителя.

Адрес предприятия-изготовителя:

614077, Россия, г. Пермь, бульвар Гагарина, 65а, ООО "Форт-Телеком"

Тел: 8 800 100 112 8, e-mail: info@fort-telecom.ru